

CR-Sudoku

User Manual

DEUTSCH

Copyright © 2008 by G. Ross

Übersicht über CR Sudoku

Mit CR Sudoku können Sudoku Spiele generiert, gespielt, gelöst und gespeichert werden. Das Program ist Freeware. Software und Manual unterliegen dem Copyright des Authors. Sie dürfen beliebig kopiert und weitergegeben, aber nicht verändert werden. Es wird keine Haftung für Fehler oder Ungenauigkeiten in der Software oder dem Manual übernommen.

Alle generierten Spiele haben nur eine mögliche Lösung und können logisch gelöst werden (nicht durch ausprobieren).

Die Funktionen im Überblick

Das Game Menü

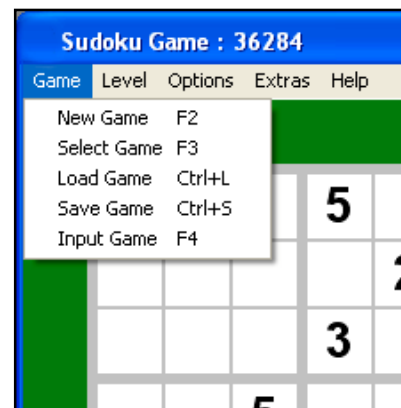
New Game Mit New Game (F2) wird ein neues Spiel per Zufallsgenerator generiert. Es können 999999 verschiedene Spiele generiert werden. Der Schwierigkeitsgrad kann im Menü „Level“ gewählt werden.

Select Game Mit Select Game (F3) kann die Nummer eines bestimmten Spiels eingegeben werden.

Load Game Mit Load Game (Ctrl+L) kann ein Spiel geladen werden, das zuvor abgespeichert wurde.

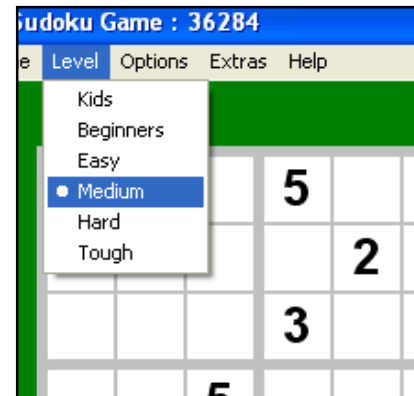
Save Game Mit Save Game (Ctrl+S) kann ein Spiel auf Datenträger gespeichert werden. Es können auch teilweise gelöste, oder manuell eingegebenes Spiele gespeichert werden. Zum Beispiel um sie an einem anderen Tag weiter zu spielen.

Input Game Es können auch eigene Sudoku Spiele, oder zum Beispiel ein Sudoku Spiel aus einer Zeitschrift eingegeben werden. Die Eingabe wird durch „Input Game“ im Game Menü oder durch die Taste F4 aktiviert. Dann werden die entsprechenden Ziffern per Mausklick eingegeben. Die Ziffer werden während der Eingabe in blau angezeigt. Nachdem alle Ziffern eingegeben sind, muss noch einmal „Input Game“ oder F4 gedrückt werden. Dadurch werden die Ziffern gesperrt und können nicht mehr verändert werden. Die Anzeige erfolgt jetzt in schwarz. Das Spiel kann beginnen. Ein eingegebenes Spiel kann auch gespeichert, geladen und von der Solution Funktion gelöst werden.



Das Level Menü

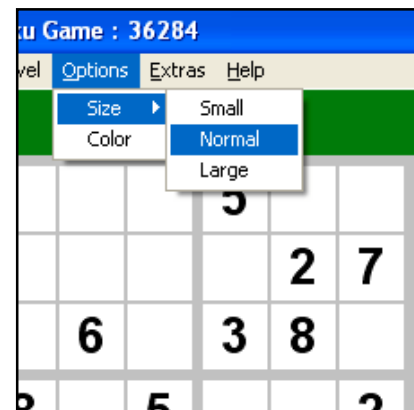
Mit dem Level Menü können Spiele mit verschiedenen Schwierigkeit Stufen gewählt werden. Die Stufe Kids generiert das einfachste Spiel. Tough ist die schwierigste Stufe. Die einzelnen Stufen unterscheiden sich im Wesentlichen durch die Anzahl der aufgedeckten Felder.



Das Option Menü

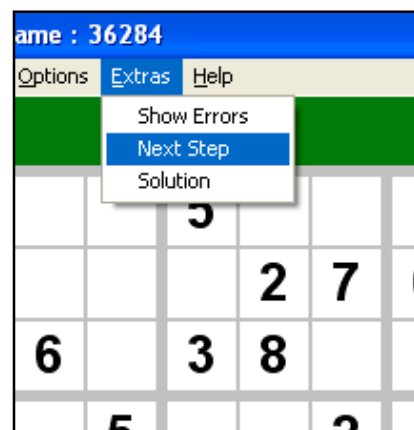
Size Die Größe des Spielfeldes kann mit dem Option-Size Menü in drei Stufen verändert werden (Small, Normal und Large).

Color Durch anklicken des Option-Color Item kann die Farbe des Spielfeldes in drei verschiedenen Farbtönen umgeschaltet werden.



Das Extras Menü

Show Errors Mit dieser Funktion kann während des Spiels geprüft werden, ob falsche Ziffern eingegeben wurden. Falsch eingegebene Ziffern werden mit einem getönten Hintergrund markiert. Diese Funktion steht nur bei Spielen zur Verfügung die von CR-Sudoku generiert wurden. Manuell eingegeben Spiele können nicht überprüft werden.



Next Step Bei Spielen die mit CR-Sudoku generiert wurden, kann mit der Next Step Funktion eine mögliche Ziffern vorgeschlagen werden. Es wird immer eine Ziffer vorgeschlagen, die auch durch logische Überlegung ermittelt werden könnte. Bei manuell eingegebenen Spielen steht diese Funktion nicht zur Verfügung.

Solution Mit dieser Funktion kann ein Spiel vollständig aufgelöst werden. Diese Funktion kann auch bei manuell eingegebenen Spielen genutzt werden. Wenn ein manuell eingegebenes Spiel nicht gelöst werden kann, wird eine Fehlermeldung ausgegeben.

Sudoku - die Regeln

Ein Sudoku besteht aus 9 x 9 Feldern, die in 3 x 3 Blöcken mit 3 x 3 Feldern aufgeteilt sind. Jede Zeile, Spalte und Block enthält alle Zahlen von 1 bis 9. In einigen Feldern sind bereits Zahlen vorgegeben. Sinn des Spiels ist es, die restlichen Zahlen an die richtige Position einzusetzen.

Der Schwierigkeitsgrad eines Sudokus hängt von der Anzahl der vorgegebenen Zahlen und von deren Position ab. Es gibt nur eine mögliche Lösung, die rein logisch gefunden werden kann.

Wie wird gespielt ?

Zum Spielen muß zuerst ein Spiel ausgewählt werden. Das geht am einfachsten mit der "New Game" Funktion, wie oben beschrieben. Die aufgedeckten Ziffern des Spiels werden in schwarz angezeigt.

In CR-Sudoku werden alle Funktionen mit der Maus ausgeführt. Um eine Lösungsziffer einzusetzen muß zuerst durch Anklicken mit der linken Maustaste die entsprechende Ziffer in der Ziffernleiste recht gewählt werden. Die ausgewählte Ziffer wird in blau angezeigt. Um die Ziffer einzusetzen wird anschließend mit der linken Maustaste das gewünschte Feld angeklickt. Auch die eingegebenen Lösungsziffern werden in blau angezeigt.



Durch Anklicken mit der rechten Maustaste kann eine eingegebene Ziffer wieder gelöscht werden.

Zur Lösungshilfe können Hilfsziffern in die Felder eingetragen werden. Zur Auswahl wird die entsprechende Ziffer in der Ziffernleiste mit der rechten Maustaste gewählt. Die Ziffer wird in rot angezeigt. Um die Ziffer einzusetzen wird anschließend mit der linken Maustaste das gewünschte Feld angeklickt. Die eingegebenen Hilfsziffern werden in rot angezeigt. Auch die Hilfsziffern können durch Anklicken mit der rechten Maustaste wieder gelöscht werden.

